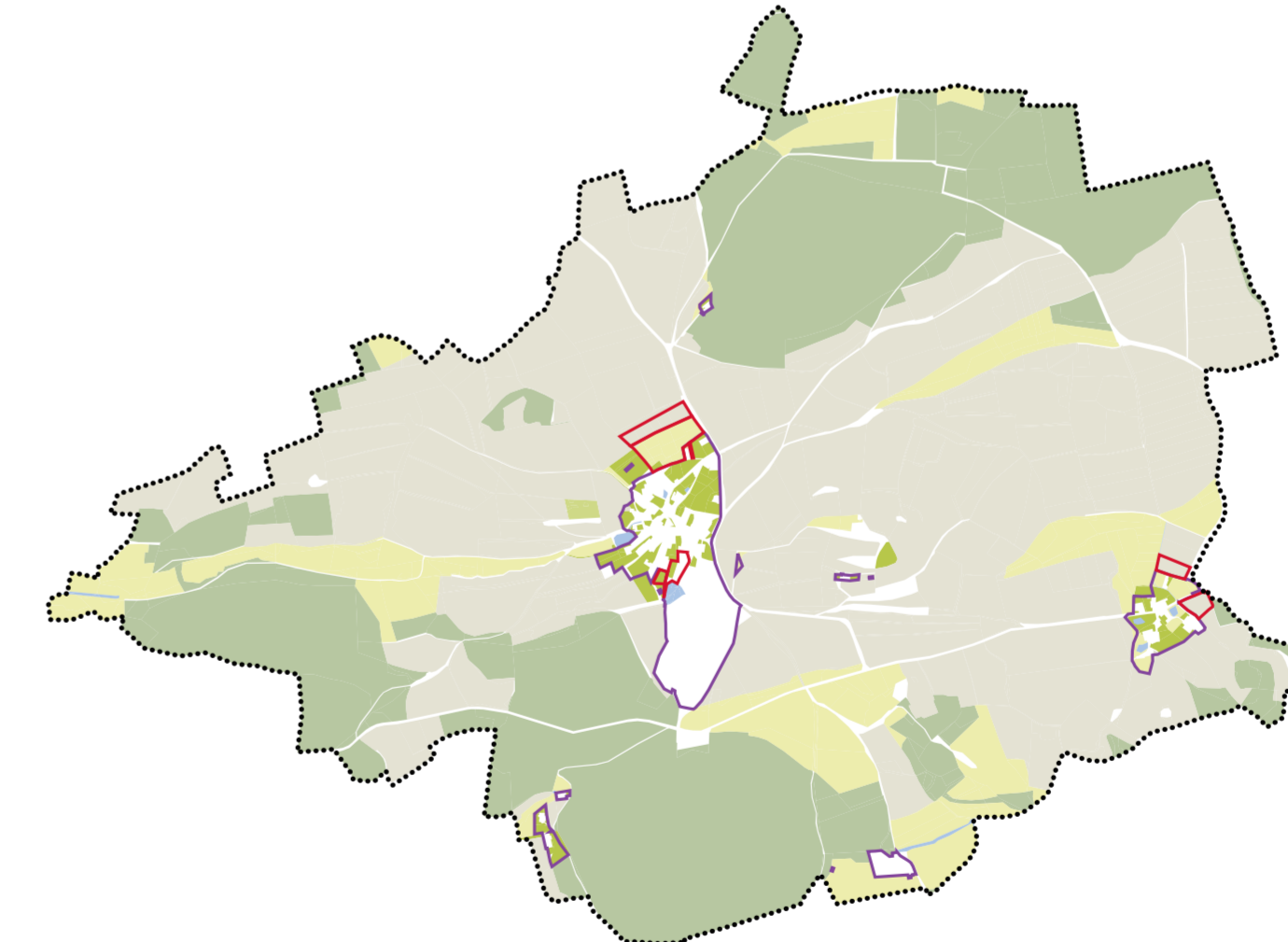
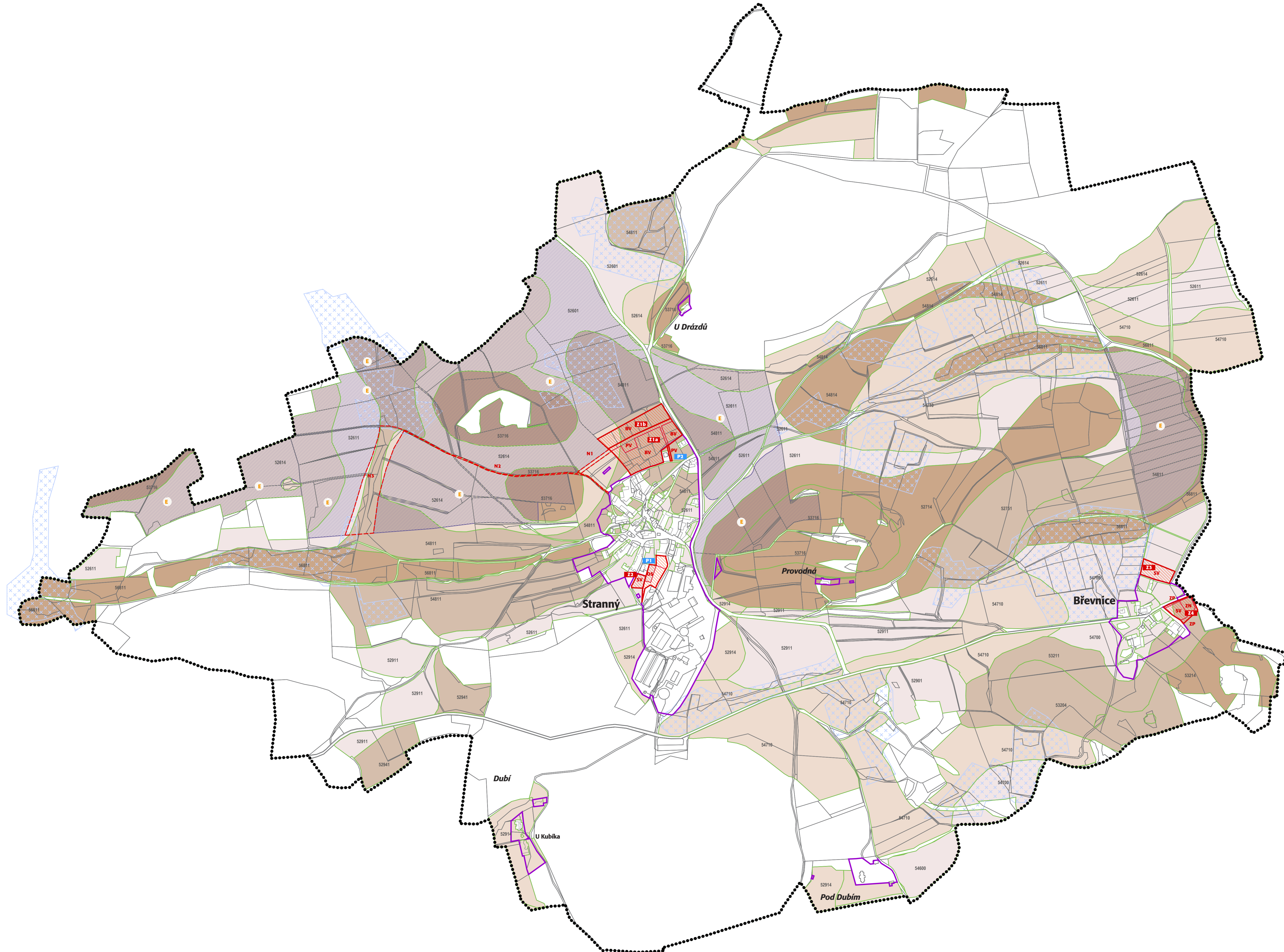
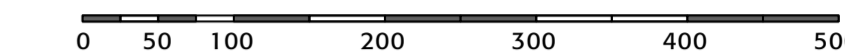


# VÝKRES PŘEDPOKLÁDANÝCH ZÁBORŮ PŮDNIHO FONDU - ODŮVODNĚNÍ ÚP STRANNÝ

M 1 : 5 000  
LEDEN 2015



- základní členění území**
  - hranice řešeného území (Obec Stranný, okres Benešov, Středočeský kraj)
  - hranice zastavěného území k 10.1.2014
  - plochy záborů ZPF (plochy přestavby (P), zastavitelné plochy (Z))
- BPEJ a investice do půdy**
  - hranice BPEJ
  - označení BPEJ
  - investice v půdním fondu - linie (HMZ)
  - plošné meliorace - drenáže
- třídy ochrany BPEJ**
  - půdy I. třídy ochrany se v řešeném území nevyskytují
  - půdy II. třídy ochrany
  - půdy III. třídy ochrany
  - půdy IV. třídy ochrany
  - půdy V. třídy ochrany
- funkční využití ploch se záбором ZPF**
  - plochy smíšené obytné - vesnické [SV]
  - plochy bydlení v rodinných domech - vesnické [BV]
  - plochy zeleně - zelesť nezastavitelných soukromých zahrad [ZN]
  - plochy zeleně - zelesť přírodního charakteru [ZP]
  - plochy veřejných prostranství [PV]
  - plochy občanského vybavení - sport [OS]
- koncepce uspořádání krajiny - navržené úpravy související s ochranou ZPF**
  - navržené krajinné úpravy
  - plochy ZPF s omezeným hospodařením (protierozní opatření)

- schema k.ú. Stranný - stávající kultury ZPF a PUPFL**
  - orná půda
  - zahrady, sady
  - trvalé travní porosty
  - pozemky určené k plnění funkcí lesa

*Pozn.: Z hlediska struktury vyšších hydrologických pořadí spadá řešené území do: 1-08-05 (Povodí Vltavy, Vltava od Otavy po Sázavu) a 1-09-03 (Povodí Sázavy, Sázava od Želivky po ústí). Řešené území spadá do širšího povodí Vltavy, do povodí Vltavy, do povodí Sázavy, Sázava od Želivky po ústí, a do povodí Sázavy - povodí Troskovského potoka. Rozvodnice mezi Vltavou a Sázavou prochází středem katastrálního území ve směru sever - jih, po kótách Řezký - Hájek - Provdná hora - Dubí - Rýšavka. Katastrální území Stranný nespadá pod stanovené zranitelné oblasti.*

projektant  
Ing. arch. **Michaela Štáderová**  
atelier:  
**PAFF - architekti**  
Bulharská 17  
101 00 Praha 10  
spolupráce:  
Ing. Milena Morávková