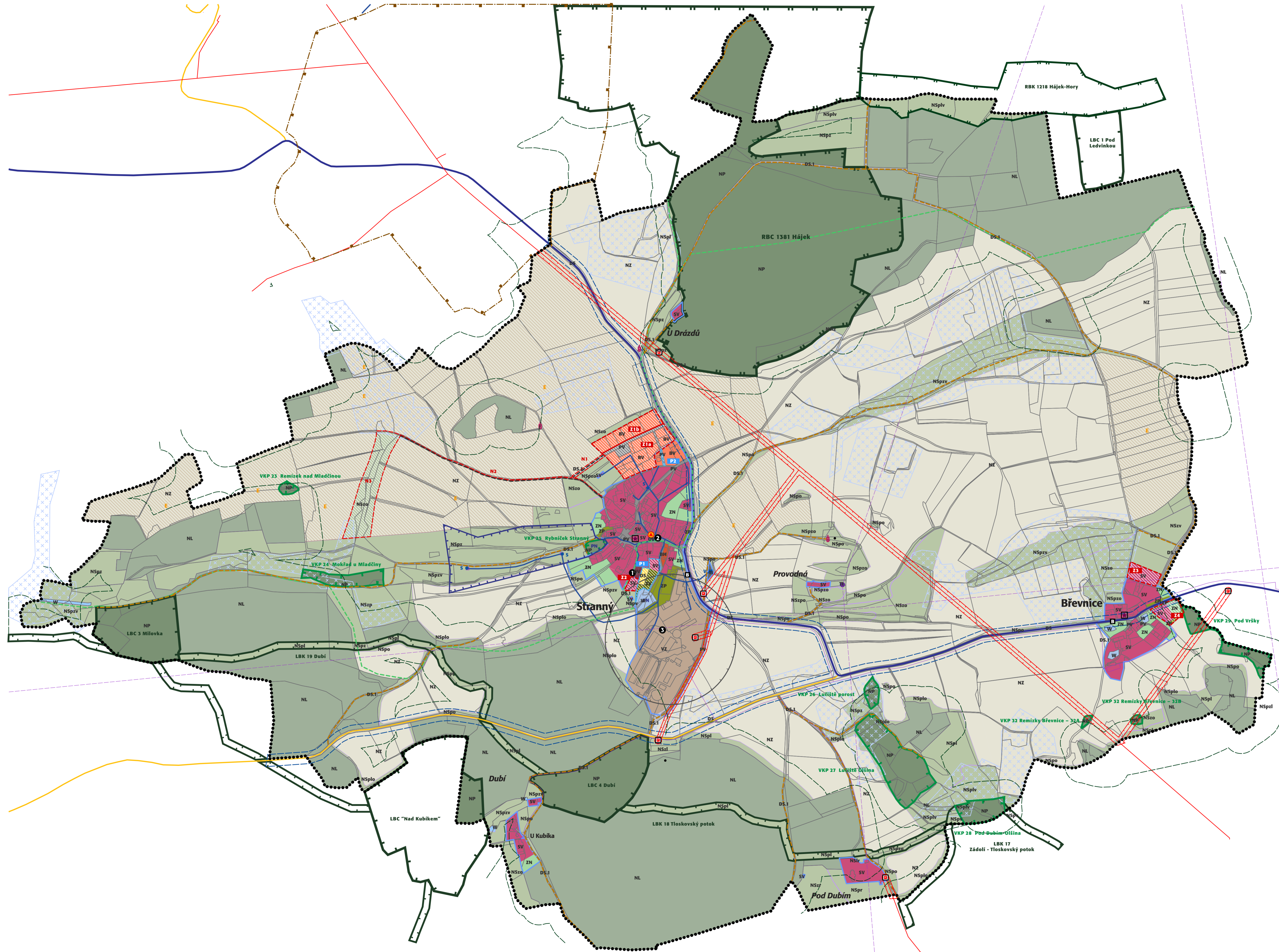


KOORDINAČNÍ VÝKRES - ODŮVODNĚNÍ ÚP STRANNÝ

M 1 : 5 000
LEDEN 2015



LIMITY VYUŽITÍ ÚZEMÍ (VYPLYVAJÍCÍ Z PRÁVNÍCH PŘEDPISŮ A SPRÁVNÍCH ROZHODNUTÍ) A DALŠÍ OMEZENÍ VE VYUŽITÍ ÚZEMÍ

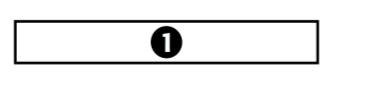
- ochrana vod**
 - PHO vodního zdroje II. stupně
 - PHO vodního zdroje I. stupně
- ochrana lesa**
 - pozemky určené k plnění funkce lesa
 - hranice 50 m od okraje lesa
- ochrana zemědělského půdního fondu**
 - investice v půdním fondu
 - investice v půdním fondu - linie (HMZ)
- ochrana nerostného bohatství**
 - CHLÚ Bělčice 02610000 - stavební kámen
- ochrana staveb**
 - objekt požární ochrany
 - požární nádrž
 - pásmo hygienické ochrany (PHO)
 - objekt obrany (pevnostka)
- ochrana kulturního bohatství**
 - drobné památky (pomník, křížek, socha), architektonicky významné stavby
- ochrana dopravní infrastruktury**
 - silnice II. třídy
 - silnice III. třídy
 - účelové komunikace v krajině
 - značená turistická trasa
 - ochranné pásmo silnice (mimo souvisle zastavěné území obce)
 - autobusová zastávka
- ochrana technické infrastruktury**
 - vodovod pro veřejnou potřebu (přivaděcí a zásobovací řady)
 - vodárenská zařízení (V-vodojem; čerpací stanice; S-významné studny a vrty)
 - trafostanice
 - nadzemní vedení elektro VN 22 kV
 - ochranné pásmo nadzemního vedení elektro VN a trafostanice
 - místní telekomunikační síť
 - radioreléové trasy veřejné komunikační sítě
 - základnová stanice veřejné komunikační sítě

- základní členění území**
 - hranice řešeného území (Obec Stranný, okres Benešov, Středočeský kraj)
 - hranice zastavěného území k 10.1.2014
 - plochy přestavby (P)
 - zastavitelné plochy (Z)

- | stav | návrh |
|------|-------|
| SV | ZP |
| BV | BP |
| BH | BH |
| OV | OS |
| VZ | VZ |
| PV | PO |
| ZP | ZP |
| ZN | ZN |
| TI | TI |
| DS | DS |
| DS.1 | DS.1 |
| NL | NL |
| W | W |
| NZ | NZ |
| NP | NP |
| NSx | NSx |
- urbanistická koncepce (plochy s rozdílným využitím)**
 - plochy smíšené obytné - venkovské [SV]
 - plochy bydlení v rodinných domech - venkovské [BV]
 - plochy bydlení - v bytových domech [BH]
 - plochy občanského vybavení - veřejná infrastruktura [OV]
 - plochy občanského vybavení - sport [OS]
 - plochy výroby a skladování - zemědělská a lesnická výroba [VZ]
 - plochy veřejných prostranství [PV]
 - plochy veřejných prostranství - veřejná zeleň [ZV]
 - plochy zeleně - zeleň přírodního charakteru [ZP]
 - plochy zeleně - zeleň nezastavitelných soukromých zahrad [ZN]
 - plochy technické infrastruktury - inženýrské sítě [TI]
 - plochy dopravní infrastruktury - silniční doprava [DS]
 - plochy dopravní infrastruktury - místní a účelové komunikace [DS.1]
 - plochy lesní [NL]
 - plochy vodní a vodohospodářské [W]
 - plochy zemědělské [NZ]
 - plochy přírodní [NP]
 - plochy smíšené nezastavěného území [NSx]
 - (index přípustných funkcí (x): p - přírodní, v - vodohospodářská, z - zemědělská, l - lesní, o - ochranná/isolační/protirozní, r - rekreační)

- | stav | návrh |
|------|-------|
| W | W |
| NZ | NZ |
| NP | NP |
| NSx | NSx |
- koncepce uspořádání krajiny - ÚSES a ochrana přírody a krajiny**
 - regionální biocentrum (RBC), funkční
 - regionální biokoridor (RBK), funkční
 - lokální biocentrum (LBC), funkční
 - lokální biocentrum (LBC), funkční
 - významné krajinné prvky (VKP) k registraci/ochraně
 - navržené krajinné úpravy
 - návrh cestní sítě v krajině
 - plochy ZPF s omezeným hospodařením (protirozní opatření)

Pozn.: Ve výkresu nejsou vyznačeny evidované archeologické naleziště, stoky veřejné kanalizace, nadzemní části vedení NN a telekomunikačních kabelů.
Jevy mimo řešené území jsou zobrazeny pouze v bezprostředním okolí.



ODKAZY
ODKAZY - STÁVAJÍCÍ OBČANSKÁ VYBAVENOST (veřejného charakteru):
 1 - Obecní úřad, Místní lidová knihovna; 2 - Hasičské zbrojnice.
ODKAZY - AREÁLY VÝROBY A SKLADOVÁNÍ:
 3 - areál živočišné výroby firmy Neveklav a.s.
ODKAZY - SAKRÁLNÍ STAVBY V KRAJINĚ, POMNÍKY:
 Mezi památky Stranného patří památník padlých v 1. světové válce na Provodná, Boží muka při silnici na Nový Knín, křížek v krajině severozápadně od obce pod lesním remízem. Provodná je zároveň vyhládkovým místem do krajiny.

projektant
Ing. arch. Michaela Štádlarová
 atelier:
PAFF - architekti
 Bělhorská 17
 101 00 Praha 10
 spolupráce:
 Ing. Milena Morávková